



# Obtenir mes identifiants de connexion à l'App'Pro

En 2 étapes

## 1 OBTENIR MON IDENTIFIANT POINT D'ACCUEIL


- 1 Sur **espace-ptl.ancv.com**, connectez-vous en tant qu'administrateur\*
- 2 Dans l'onglet « Mon compte », cliquez sur « Liste des points d'accueil »  
Un tableau récapitule tous vos points d'accueil.

Mon compte

Liste points d'accueil

- 3 Cliquez sur **Activer le compte de connexion**  
du ou des point(s) d'accueil concerné(s).


**IMPORTANT !** Pensez à vous déconnecter de votre session administrateur !

- 4  Vous avez reçu un e-mail d'activation du compte point d'accueil.

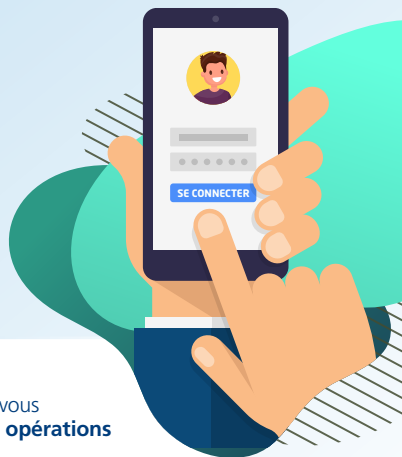
Cliquez sur le lien et notez votre identifiant point d'accueil.

 **C'est l'identifiant pour vous connecter.**

## 2 CRÉER MON MOT DE PASSE

- 1 Sur **espace-ptl.ancv.com**, cliquez sur **Se connecter** puis sur **mot de passe oublié**
- 2 Renseignez l'**identifiant point d'accueil** et l'**e-mail associé** au compte.  
 **Vous avez reçu un e-mail de réinitialisation** de votre mot de passe.
- 3 Cliquez sur le lien et choisissez votre mot de passe.

 **C'est le mot de passe pour vous connecter.**



### LE SAVIEZ-VOUS ?

Ces identifiants vous permettent également de vous connecter à votre Espace dédié et de **suivre les opérations du point d'accueil concerné.**